

Sorge dal sonno à3

Cristoforo Montemayor (fl.1593)

"Tempio armonico della Beatissima Vergine" (1599)

Prima parte

Alto
8 Sor - gi dal Son - no, Sor - gi dal Son - no, Sor -

Tenor
8 Sor - gi dal Son - no, Sor - gi dal Son - no,

Basso
8 Sor - gi dal Son - no, Sor - gi dal Son - no, Sor -

5
8 - gi a - ni - ma mi - a, Che sor - ge'l tuo bel So - le.
8 Sor - gi a - ni - ma mi - a, Che sor - ge'l tuo bel So - le.
8 - gi a - ni ma mi - a, Che sor - ge'l tuo bel So - le. Dal

10
8 Dal lu - cid' O - ri - en - te, Dal lu - cid' O - ri - en - te, Dal -
8 Dal lu - cid' O - ri - en - te, Dal lu - ci - do, Dal lu - cid'
8 lu - cid' O - ri - en - te, Dal lu - cid' O - ri - en - te, Dal lu - cid'

15
8 lu - cid' O - ri - en - te di MA - RI - A. RI - A.
8 O - ri - en - te di MA - RI - A. RI - A.
8 O - ri - en - te di MA - RI - A. Dal RI - A.

Seconda parte

Il tuo bel Sol ch'og - ni tua not-te ag - gior - no, E di no -

E di no - vel - li gi-gli_e di vio-le La ter -
vel - li gi-gli_e di vio - le La ter-ra,
vel - li gi-gli_e di vio - le La ter-ra,

ra, e'l Ciel' a - dor - na, E ri - scal - da d'a - mo -
La ter - ra_e'l Ciel' a - dor - na, E ri - scal - da d'a-mo -
La ter - ra_e'l Ciel' ador - na, E ri - scal - da d'a - mo -

re Og-ni_ag-ghia - cia-to co - re. Og-gn_ag-ghia - re.
re Og - ni_ag - cia-to co - re. Og-gn_ag-ghia - re.
re Og - ni_ag - cia-to co - re, Og-gn_ag-ghia - re.

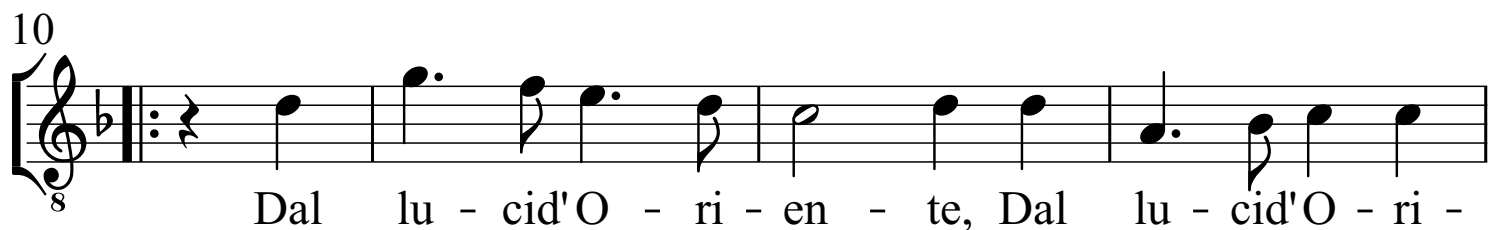
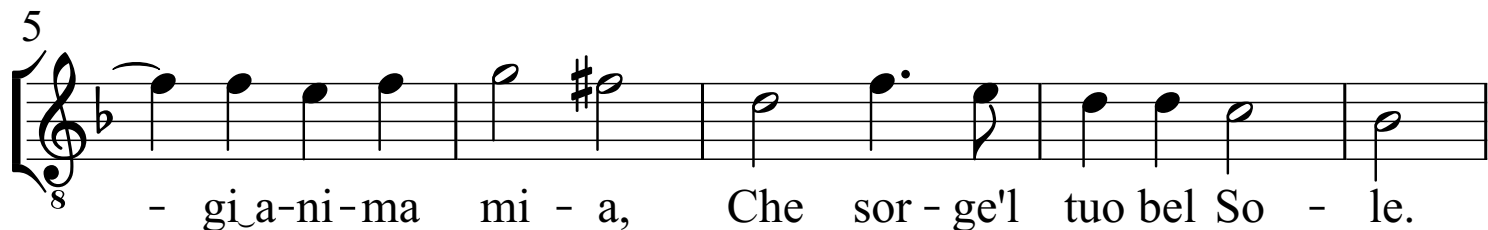
Alto

Sorge dal sonno à3

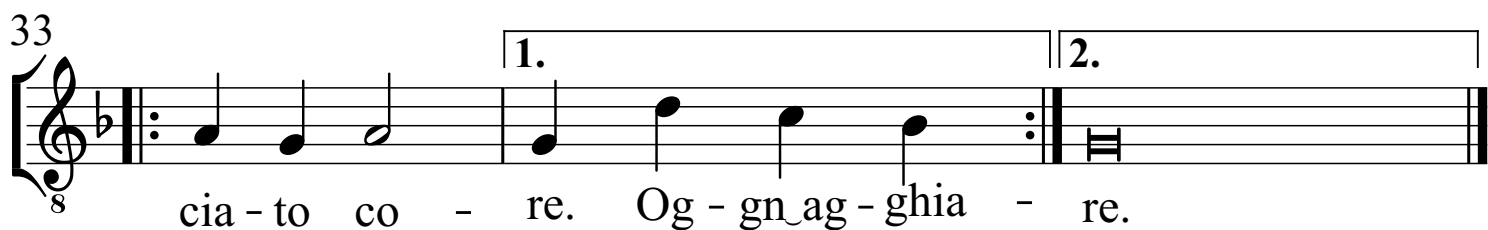
Cristoforo Montemayor (fl.1593)

"Tempio armonico della Beatissima Vergine" (1599)

Prima parte



19 Seconda parte



Tenor

Sorge dal sonno à3

Cristoforo Montemayor (fl.1593)

"Tempio armonico della Beatissima Vergine" (1599)

Prima parte

8 Sor - gi dal Son - no, Sor - gi dal Son - no,
5 Sor gi a - ni - ma mi - a, — Che sor - ge'l tuo bel So - le.
10 Dal lu - cid' O - ri - en - te, Dal lu - ci - do, Dal lu - cid'
15 O - ri - en - te di MA - RI - A. RI - A.

Detailed description: This block contains the first part of the musical score. It consists of five staves of music in G-flat major (one flat) and common time. The first staff starts with a whole rest followed by a series of eighth and quarter notes. The second staff continues with eighth and quarter notes, including a slur over a half note. The third staff begins with a repeat sign and continues with eighth and quarter notes. The fourth staff also starts with a repeat sign and includes first and second endings marked with '1' and '2' above the staff. The lyrics are written below the notes.

Seconda parte

19 Il tuo bel Sol — ch'og - ni tua notte ag - gior - no, E di no -
24 vel - li gli di vio - le La terra, La terra e'l Ciel'
29 a - dor - na, E ri - scal - da d'a - mo - re Og - ni ag -
33 cia - to co - re. Og - gn ag - ghia - re.

Detailed description: This block contains the second part of the musical score. It consists of four staves of music. The first staff of this part begins with a 3/2 time signature change. The second staff has a C-clef change to a soprano position and a common time change. The third staff continues with eighth and quarter notes. The fourth staff includes first and second endings marked with '1.' and '2.' above the staff. The lyrics are written below the notes.

Basso

Sorge dal sonno à3

Cristoforo Montemayor (fl.1593)

Prima parte

"Tempio armonico della Beatissima Vergine" (1599)

Sor - gi dal Son - no, Sor - gi dal Son - no, Sor -
- gi a-ni ma mi - a, Che sor-ge'l tuo bel So - le. Dal
lu - cid' O - ri-en - te, Dal lu - cid' O - ri-en -
te, Dal lu - cid' O - ri-en - te di MA - RI - A. Dal
Seconda parte
RI - A. Il tou bel Sol ch'og - ni tua not-te ag -
gior - no, E di no - vel - li gigli ed i vio - le
La ter-ra, La ter-ra e'l Ciel' ador - na, E ri-scal -
da d'a - mo - re Og - ni ag - cia - to co -
re, Og - gn ag - ghia - re.